

Bonhomme d'Hiver

Par Jasmine Boudreau



Matériel

Peinture Americana

- Deep midnight blue DA166
- Saphir DA99
- Antique gold DA09
- Dark Chocolate DA65
- Midnight green DA084
- Avocado DA052
- Bright green DA54
- Naphthol red DA104
- Cadmium yellow DA010
- Fawn DA242
- Black
- White
- Hot shot rouge**

Pinceaux

- Plat $\frac{3}{4}$, $\frac{1}{2}$ po.
- Wave black gold #12
- Petite langue de chat pour les détails.
- Spatule
- Pied de biche $\frac{1}{4}$ po.
- Brosse sèche
- Blaireau $\frac{3}{4}$ po
- Liner 3/0

Autres

- Snow tex DécoArt
- Scellant acrylique
- Vernis Acrylique
- Craft Twinkles couleur or (peinture scintillante)

-Sablez votre pièce et appliquez un scellant acrylique. Tracez le dessin

-La couche de fond est Deep midnight blue sur toute la surface de la pièce.

-Appliquez un dégradé de saphir dans le bas du ciel longeant les sapins avec le pinceau $\frac{3}{4}$ po. Continuez le dégradé en slip slap vers le milieu du ciel et estompez au blaireau.

LES SAPINS

Les sapins # 1 sont Midnight green .

Avec le pinceau wave faites des effets de branches par-dessus avec Avocado .

Avec la langue de chat faites la neige sur les branches avec White .

Les sapins # 2 sont Avocado.

Avec le pinceau wave, faites des effets de branches avec Midnight green en lavis.

Avec la langue de chat ajoutez la neige en White. Pour les deux en arrière appliquez en lavis.

Passer un léger lavis White par dessus toute la surface des sapins # 2 .

Ajoutez sur le sapin de Noël des boules de plusieurs couleurs soient , Hot shot, Saphir, Bright green, naphthol red.

Les cannes de bonbons sont en White et Hotshot et trace une ligne en white tout le long au milieu de la canne pour la brillance.

La guirlande est en Cadmium yellow et ajoutez par dessus un peu de peinture scintillante or.

L'étoile est cadmium yellow.

L'ESQUIMAUD

Le manteau , la mitaine et le pantalon sont Antique gold.

L'ombrage est Dark chocolate au pinceau plat ½ en longeant la fourrure de tout le manteau, dans le bas du capuchon et de la couture, contour extérieur de la manche, sur le pantalon en bas de la fourrure, entre les jambes coté gauche.

L'éclairage est en Cadmium yellow sur le dessus du capuchon , de la couture, contour intérieur de la manche, coté droit de chaque jambe du pantalon, dessus de la mitaine.

Au mêmes endroits de l'éclairage repasser avec un peu de White très légèrement pour ajouté un peu de lumière.

La fourrure est Dark chocolate.

Avec le pied de biche appliquez des petits pointillés en Fawn sur toute la surface de la fourrure sans trop cacher le fond.

Tracez au liner les poils en Fawn et ensuite d'autres poils avec White.

Éclairiez avec un dégradé de White sur le dessus de la fourrure.

Ombrez avec un mélange moitié/moitié de Dark Chocolate et Black sur la zone de la fourrure(capuchon et manche)qui touche le manteau . Ombrez le bas de la fourrure du jupon du manteau avec ce même mélange.

Réajustez les poils à votre goût avec le liner au besoin.

N'oubliez pas le petit pompon...

Les bottes sont Dark Chocolate

Éclairages sur le dessus et les cotés gauches avec Fawn.

Toujours avec Fawn, tracez les lignes et les coutures des bottes au liner. Ré-appliquez sur ces mêmes lignes mais un peu à gauche du White au liner.

LE BONHOMME HIVER

La couche de fond du bonhomme est White.

L'ombrage sur la neige du bonhomme est Fawn et appliquez un second ombrage mais beaucoup plus petit avec Dark chocolate. (les cotés , les plis et en bas du chapeau)

Attention de ne pas trop ombrer le bas du visage utilisez un lavis et avec un très petit pinceau.

Ajoutez une légère teinte bleuté en lavis avec Saphir près des ombrages sur le corps du bonhomme mais vraiment très peu.

Utilisez la technique du dégradé.

Ajoutez une petite ligne White sur le côté droit du bonhomme.

Le Chapeau est Black .

Éclairiez avec du Saphir et ensuite par dessus en plus petit avec du White.

Le ruban du chapeau est Naphthol red.

Éclairiez dans le haut du ruban et des plis avec du White et par dessus même largeur avec du Hot shot rouge.

Ombrez dans le bas du ruban avec Black.

Le foulard est Naphthol red et Bright green.

Éclairiez avec White le bas de la partie enroulée et dans le haut du bout du foulard.

Ombrez avec Midnight green dans le haut de la partie enroulée et le bas du bout du foulard.

Les mitaines sont en Bright green .

Ombrez dans le bas avec Midnight green.

Éclairiez dans le haut avec un mélange de White et une pointe de Bright green. Utilisez ce mélange pour faire les maille du poignet.

Les boutons sont Black.

Le visage : Les yeux et la bouche sont Black. N'oubliez pas le point de lumière en White dans l'œil avec la pointe du liner. Préparez un mélange de Cadmium yellow et Hot shot rouge pour une couleur orangé.

Utilisez ce mélange pour la nez-carotte.

Ombrez avec du Naphthol red dans le bas du nez.

Avec Naphthol red faire un brossage à sec pour la rougeur des joues.

LE CADEAU;

La boîte est Naphthol red.

Éclairiez avec Hot shot rouge les rebords de la boîte.

Ombrez en Black les coté et le bas de la boîte.

Ajoutez des petits points en Cadmium yellow avec la pointe du liner.

Le ruban et le choux du cadeau est en Cadmium yellow.

Ombrez en Dark chocolat.les cotés du ruban et sous le choux.

Éclairiez avec White le dessus du choux.

Ajoutez un peu de peinture scintillante or sur le cadeau.

Le bébé cardinal (petit oiseau sur le chapeau) :

La tête et l'aile sont Black.

Le ventre est White.

Appliquez du Hot shot rouge sur toute la surface et par dessus le noir et blanc.

Faites un petites ligne mince en Black en dessous de l'oiseau pour ombrer.

Yeux et bec en Black très petit.

Petites plumes sur l'aile en lavis White.

Minuscule point de lumière dans les yeux en White.

La neige au pied des personnages.

En dégradé avec le pinceau plat ¾ po créez de petits monticules de neige en Saphir, ensuite avec le pinceau ½ po continuez moins large avec Fawn et White.

Créez dans le ciel les étoile avec la pointes du liner en Cadmium yellow.

Ajoutez de la peinture scintillante sur l'étoile filante.

Terminez en appliquant avec la spatule de la neige « Snow tex » sur les rebords du traîneau..

Vernir avec un vernis acrylique.

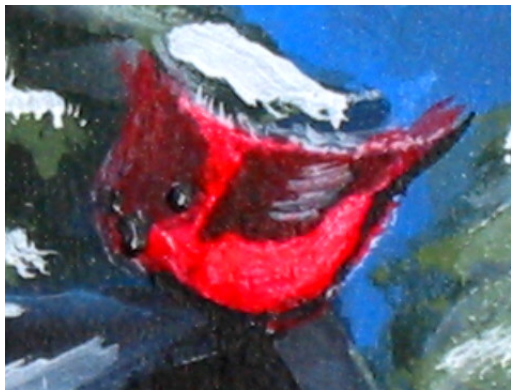
Bonne peinture!
Jasmine Boudreau 2007



Dégradé du ciel en Saphir



Couches de base



Détails du bébé cardinal



Première étape de la fourrure
au pied de biche



Jasmine Baudreau 07